

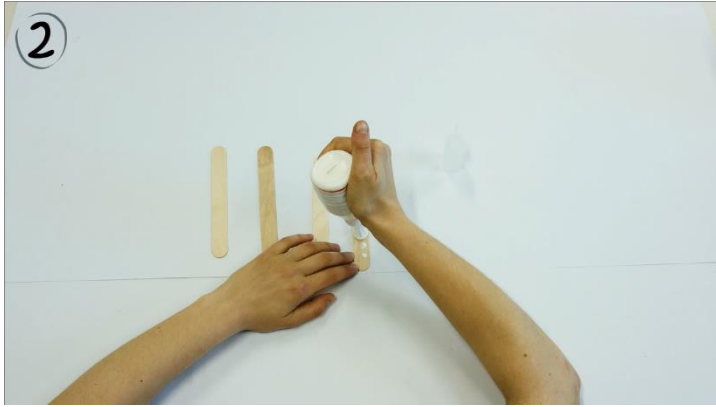
## 1 – Sammel alle Materialien

- Flüssigkleber
- Schere
- Saubere Konservendose
- Kordel
- 3-4 Glöckchen
- Klebeband (*buntes und normales*)
- 2x Krepppapier
- Filz
- Deckel von einem Schraubglas
- 4 breite Holzstäbe

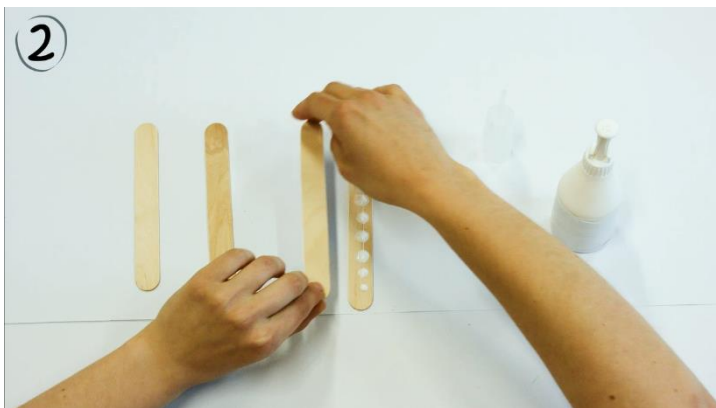


## 2 – Lege alle Materialien für den ersten Arbeitsschritt bereit

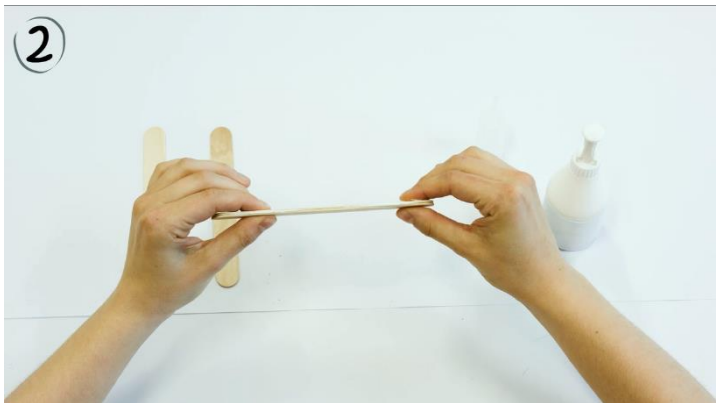
- Flüssigkleber
- 4 breite Holzstäbe



Trage auf einen Holzstab Kleber auf.



Klebe nun einen anderen Holzstab darauf. Drücke die Holzstäbe fest zusammen.



Das sieht dann so aus.  
Wiederhole es mit den zwei anderen Holzstäben: Trage auf einen Holzstab Kleber auf und drücke den zweiten Holzstab darauf.



**3 - Für den dritten Schritt brauchst du:**

Die zusammengeklebten Holzstäbe  
Klebeband (bunt und normal)  
Schere  
Deckel von einem Schraubglas



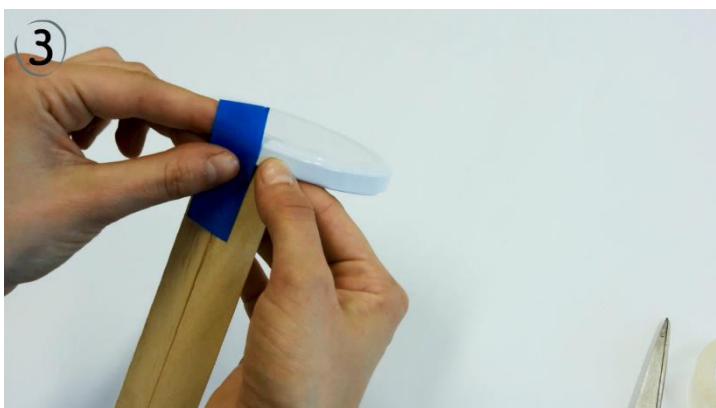
Schneide jetzt etwas Klebeband ab und klebe damit die Holzstäbe zusammen.



Das sieht dann so aus.



Du brauchst jetzt buntes Klebeband. Damit klebst du die Holzstäbe an den Deckel des Schraubglases.



Klebe die Holzstäbe an den Deckel. Klebe das Klebeband sowohl außen als auch innen an den Deckel.



Das sieht dann so aus.

Achte darauf, dass der Deckel wirklich fest an den Holzstäben klebt.



**4 - Für den vierten Schritt brauchst du:**

Filz (in zwei Farben)

Saubere Konservendose

Flüssigkleber

Schere

Kordel



Jetzt wickelst du zuerst die Kordel 10 Mal um deine Konservendose.



Dann schneidest du die Kordel ab.  
Wickel die Kordel wieder von der Dose ab und lege sie zur Seite.



Trage nun Kleber auf beide Stücke Filz auf.



Lege den ersten Filz jetzt um die Konservdose herum, sodass er daran festklebt. Vielleicht musst du ihn kurz festhalten, damit der Kleber trocknen kann.



Es kann passieren, dass der erste Filz nicht ganz um die Konservendose passt.

Wenn das passiert, klebe das zweite Stück Filz einfach auf die freie Stelle der Konservendose.

Halte den Filz wieder etwas fest, damit der Kleber trocknen kann.



Nimm dir wieder deine Kordel. Wickel sie 9 Mal um die Konservendose.

Mache dann einen Knoten, damit sie fest hält.

Wenn du kannst, mache auch eine Schleife. Wenn du es noch nicht kannst, kannst du jemand anderes um Hilfe fragen.



Jetzt steckst du die Holzstäbe zwischen die Konservendose und den Filzstoff.



Das sieht dann so aus.



**5 - Für den nächsten Schritt brauchst du:**

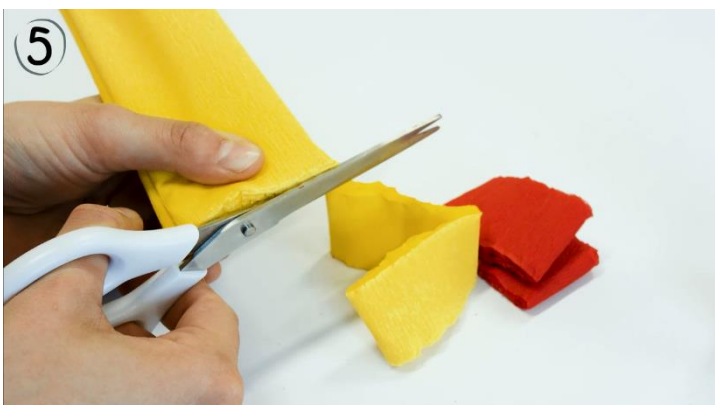
2x Kreppband

Flüssigkleber

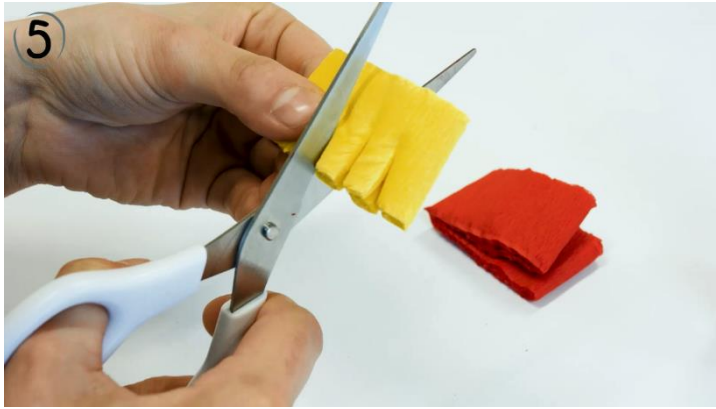
Schere

Glöckchen

Kordel



Schneide etwas Krepppapier ab.



Schneide beide Stücke Krepppapier an der langen Seite etwas ein.



Wickel jetzt etwas von dem Krepppapier ab. Schneide es ab.

Wiederhole es bei dem zweiten Krepppapier.



Das sieht dann so aus.



Schneide nochmal ein Stück von der Kordel ab.



5 Ziehe alle Glöckchen auf das Stück Kordel.



5 Mache einen Knoten. Er sollte nicht zu fest sein.



5 Jetzt brauchst du:  
Deine Konservendose  
Die Glöckchen  
Schere  
Krepppapier  
Buntes Klebeband  
Flüssigkleber

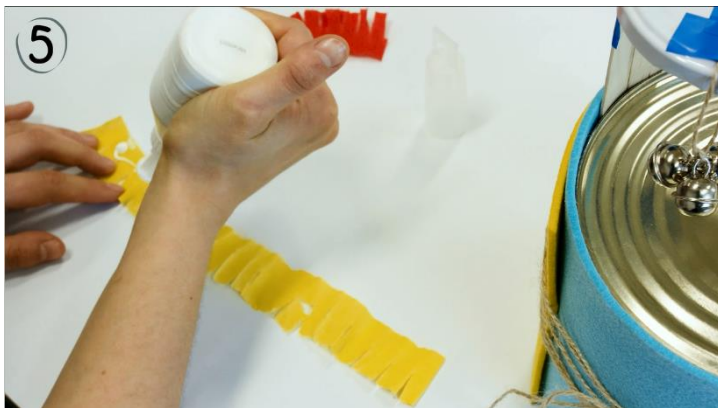


5 Schneide zwei Stücke vom bunten Klebeband ab.





Nimm die Glöckchen an der Kordel.  
Lege die Kordel auf den Deckel auf.  
Klebe die Kordel mit dem bunten  
Klebeband auf den Deckel.

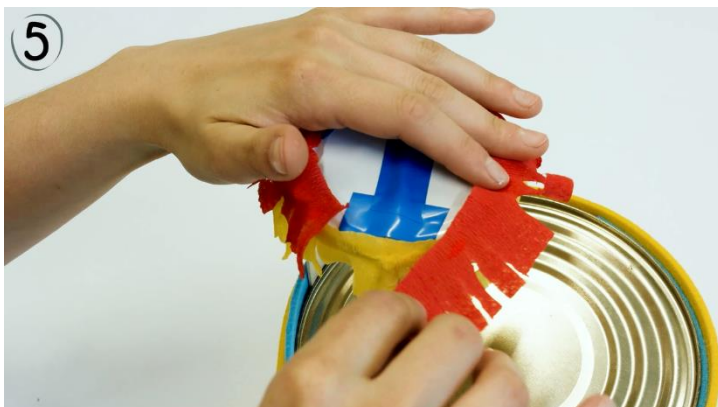


Trage etwas Kleber auf das die obere  
Seite des Kreppbandes auf.

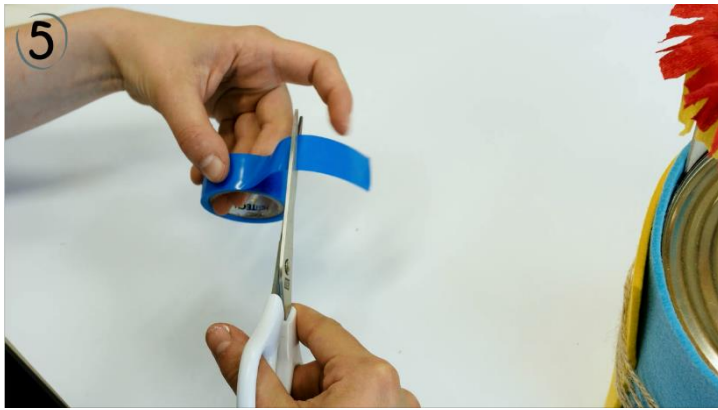


Lege das Kreppband vorsichtig um den  
Deckel herum.

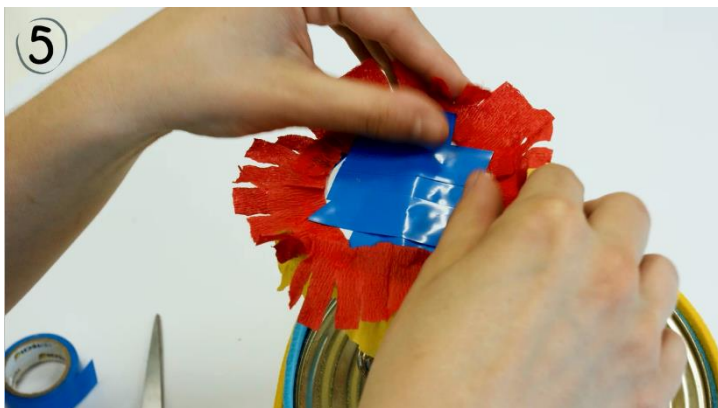
Wahrscheinlich ist das Kreppband  
länger als der Deckel. Du kannst es  
auch einfach doppelt legen.



Wiederhole es mit dem zweiten  
Kreppband. Erst Kleber auftragen,  
dann um den Deckel legen.



Schneide nochmal einige Stücke vom bunten Klebeband ab.



Klebe das Klebeband jetzt oben auf den Deckel auf.



Das sieht dann so aus.



Du kannst deine Trommel noch so dekorieren, wie du magst. Und in jeder Größe klingen die Trommeln anders!